



COMMERCIAL FILM PRODUCTION



FANTASTIC MOJITO FILM

2026

2026

PROJECT ARCHIVE



COMMERCIAL FILM PRODUCTION



Contents

Brand Film

LG HVAC BUSINESS VIDEO	04
LX SEMICON BRAND FILM	05
THE-K 한국교직원공제회 BRAND FILM	06
GH경기주택도시공사 기업홍보영상	07
현대엔지니어링 기업홍보영상	08

Tech Products

1DROP 1POT DUO LAUNCHING FILM	10
LG AERO CAT TOWER USP FILM	11
LG BOTTOM FREEZER AI USP FILM	12
SAMSUNG A56 UNBOXING FILM	13
SAMSUNG GALAXY BOOK 4 EDGE UNBOXING FILM	14
LG PURICARE FULL LINE UP USP FILM	15
LG WEB OS NEW VERSION FEATURE FILM	16
LG BUILT-IN COOKING SUITE USP FILM	17



BRAND FILM

브랜드필름 / 기업홍보

LG HVAC BUSINESS VIDEO

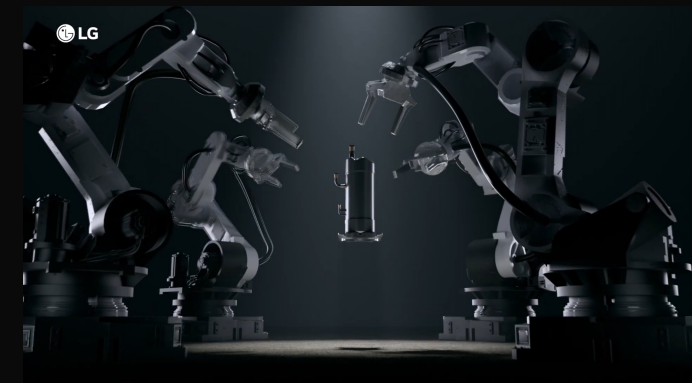
Ahead of the Expected – LG HVAC Solutions



LG전자가 미래 핵심 B2B 사업으로 선언한 냉난방공조(HVAC) 사업부의 글로벌 사업소개 영상을 제작했다. AI 데이터센터 급증으로 발열 관리 수요가 폭발하면서, HVAC는 전장 사업과 함께 LG전자 B2B 성장의 가장 유망한 축으로 떠오르고 있다. 핵심 기술부터 AI 솔루션, 세계 각지의 납품 현장까지 – LG HVAC가 가진 스케일 전체를 하나의 흐름으로 담는 것이 이 영상의 목표였다.

클라이언트는 HVAC 사업의 기술과 강점을 최대한 많이, 그리고 강하게 보여주고 싶어 했다. 국내 제조 공장과 R&D 센터, 해외 현지 설치 현장을 직접 방문해 그 의지를 화면에 담았다. 영상 전반에는 'Ahead of Expected'라는 컨셉 아래 기술이 시대를 앞서간다는 인상을 주기 위해 전진하는 방향의 연출을 일관되게 적용했고, 복잡한 기술일수록 설명 대신 비주얼이 말하도록 구성했다. 완성된 영상은 현재 글로벌 B2B 커뮤니케이션에 활용되고 있다.

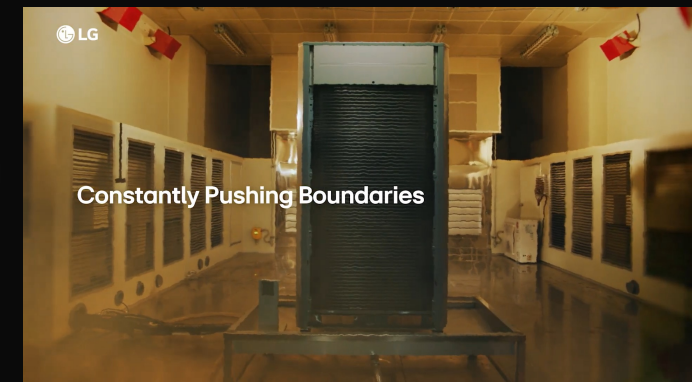
WATCH VIDEO



[1]



[2]

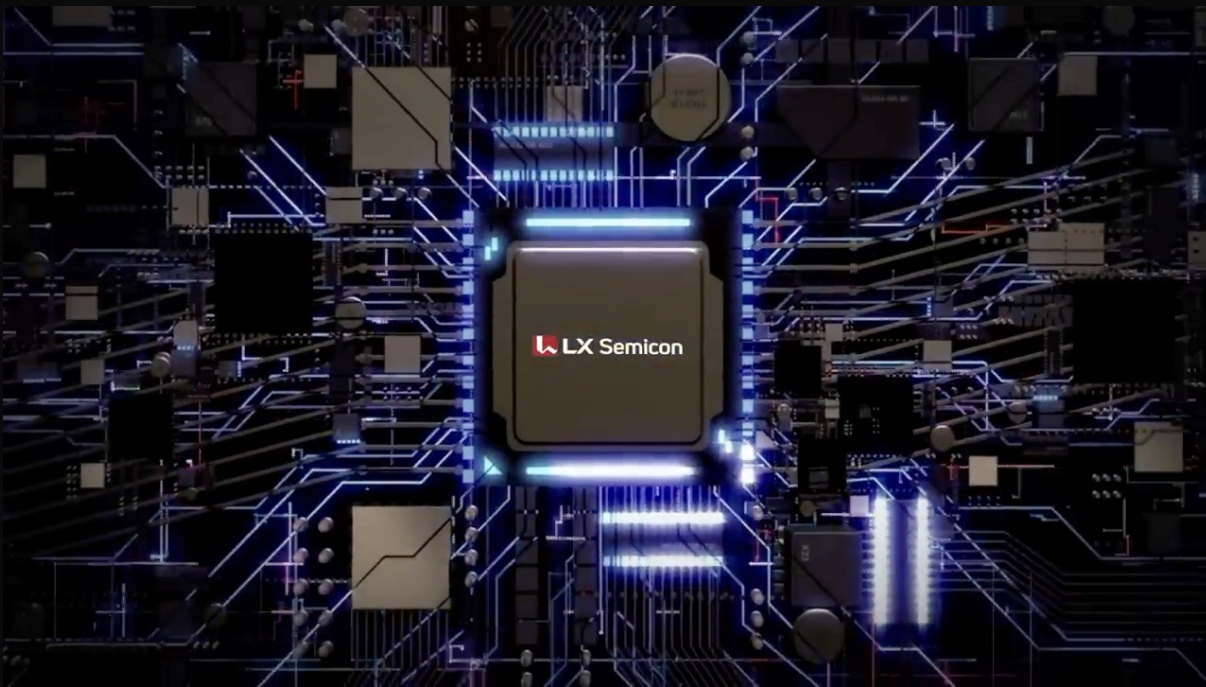


[3]

1. 핵심 기술 부품을 단순히 보여주는 대신, 3D 로봇팔 연출을 통해 LG HVAC의 기술력이 첨단 자동화를 실현하고 있음을 연출했다.
2. 현지 맞춤형 기술 개발이라는 메시지를 전달하기 위해 독일 R&D 센터를 직접 방문 촬영했다.
3. 창원의 공장에 방문하여 실제 촬영이 어려운 제품테스트 장면도 기술적 오류 없이 쉽게 이해할 수 있도록 연출하였다.

LX SEMICON BRAND FILM

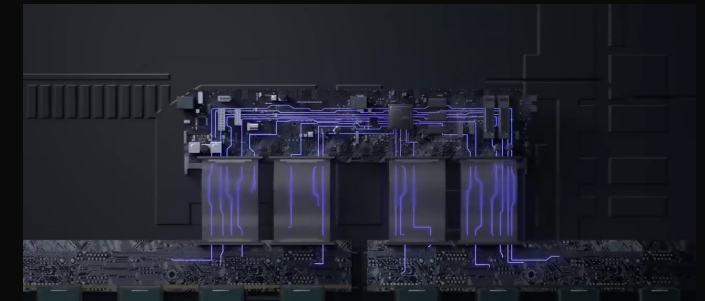
지속 가능한 경영을 더한 미래 기술



국내 최대 팹리스 반도체 기업 LX세미콘의 글로벌 기업소개 영상을 제작했다. 디스플레이 구동 IC부터 전력 반도체까지, 눈에 보이지 않지만 일상 어디에나 존재하는 기술을 만드는 회사다. 회사의 역사와 기술력을 전문가가 아닌 누구에게나 친숙하게 전달하고, 그 기술이 실제 삶 속에서 어떻게 작동하는지를 보여주는 것이 이 영상의 핵심이었다.

복잡한 반도체 기술을 일상의 장면들과 연결해 비주얼로 풀어냈고, B2B 파트너는 물론 일반 소비자도 쉽게 이해할 수 있도록 어려운 기술 용어 대신 친근한 말투의 나레이션으로 시청자와의 거리를 좁혔다. 영상은 한국어·영어·일본어·중국어 4개 언어로 제작되어 LX세미콘의 글로벌 커뮤니케이션에 활용되고 있다.

WATCH VIDEO



OLED 패널 보상을 통한 깨끗한 화면 구현

Timing Controller

[1]



Display Driver IC와 Timing Controller, Touch Controller IC 기능이 통합된 반도체

Touch and Display Driver Integration

[2]



[3]

1. 기술 설명을 최대한 간결하게 비주얼화해 달라는 클라이언트 요청에 따라, 복잡한 회로 구조를 직관적인 그래픽으로 단순화해 표현했다.
2. 같은 반도체가 사용되는 제품 속으로 zoom-in한 뒤, zoom-out하면 전혀 다른 제품으로 빠져나오는 방식으로 하나의 기술이 얼마나 다양한 제품에 쓰이는지를 연출했다.
3. 반도체가 일상 어디에나 존재한다는 메시지를 전달하기 위해, 다양한 전자기기를 자연스럽게 사용하는 일상 장면을 연출했다.

THE-K 한국교직원공제회 BRAND FILM

일터에서부터 일상까지 - 원하는 것을 원하는 대로!



The-K 한국교직원공제회의 2023년 연간 캠페인을 기획·제작했다. 브랜드필름을 중심으로 배리어프리 영상, 메이크오버, 신입직원 키워드 인터뷰까지 성격이 다른 여러 편의 영상을 하나의 캠페인 안에서 다양한 톤으로 완성했다.

브랜드필름의 중심 카피는 '원하는 것을 원하는 대로'. 선생님이라는 직업을 시작하는 순간부터, 일상에서 새로운 순간들을 맞이할 때마다 The-K가 곁에서 함께한다는 이야기를 담았다. 공제회의 혜택을 나열하는 대신, 선생님의 삶이 이어지는 장면 속에서 그 존재가 자연스럽게 느껴지도록 연출했다.

WATCH VIDEO →



[1]



[2]



[3]

1. 선생님으로서의 첫 출발 순간, The-K가 자연스럽게 찾아온다는 컨셉을 일상적인 장면으로 담았다. 삶의 전환점을 광고가 아닌 하나의 순간처럼 느껴지도록 연출했다.
2. 삶의 전환점마다 The-K의 상품이 함께한다는 것을 보여주되, 나열이 아닌 그 순간에 꼭 맞는 혜택이 찾아오는 방식으로 구성했다.
3. 한국교직원공제회 본관 건물과 압도적인 규모를 수치와 함께 직접적으로 보여줌으로써, 선생님들이 보장에 대한 걱정 없이 믿고 맡길 수 있다는 신뢰감을 전달했다.

GH 경기주택도시공사 기업홍보영상

더 많은, 더 고른, 더 나은 – 경기도민의 든든한 기회파트너



1997년 창립 이래 경기도민의 주거·도시 문제를 직접 해결하는 공공서비스 기업으로 성장해 온 GH 경기주택도시공사의 기업홍보영상을 제작했다. 공공주택과 신도시 조성부터 산업단지 개발까지, GH가 경기도 곳곳에서 만들어 온 공간들을 하나의 흐름으로 담아냈다.

사업의 종류와 규모가 방대한 만큼, 각 사업이 단순한 개발 실적이 아니라 사람들의 삶과 맞닿아 있다는 것을 보여주는 것이 핵심이었다. 드론 촬영과 현장 촬영을 통해 GH가 조성한 공간의 스케일을 시각적으로 전달하면서도, 그 안에서 살아가는 경기도민의 일상이 자연스럽게 느껴지도록 연출했다.

WATCH VIDEO



[1]



[2]



[3]

1. 경기도 곳곳의 주거 단지와 조성 공간을 직접 방문해 드론으로 촬영했다. 넓게 펼쳐진 도시의 전경을 통해 GH가 만들어 온 삶의 터전을 한눈에 담았다.
2. 경기도민을 위해 실제로 일하는 직원들의 모습을 자연스럽게 담아, 공공기관으로서의 신뢰감과 진정성을 전달했다.
3. 좁은 길에서 넓은 대로로, 작은 공간에서 도시 전체로 점점 확장되는 부감 샷을 통해 GH와 함께 더 크고 살기 좋아지는 경기도의 미래를 시각적으로 표현했다.

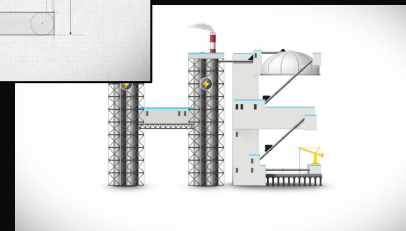
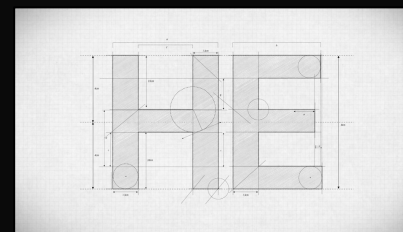
현대엔지니어링 기업홍보영상

HE is developing the earth



플랜트, 건축, 자산관리 분야를 선도하며 FEED부터 EPC까지 토털 솔루션을 제공하는 현대엔지니어링의 기업홍보영상을 제작했다. 주거부터 산업 플랜트, 인프라 시설까지 방대한 사업 영역을 하나의 영상 안에 담으면서도, 이 모든 것의 출발점이 설계 기반의 엔지니어링 역량이라는 것을 명확하게 전달하는 것이 핵심이었다.

실제 현장과 시설 위에 라인 그래픽을 오버레이하는 방식으로, 설계도면에서 현실의 구조물로 이어지는 과정을 시각화했다. 정밀한 선 하나하나가 쌓여 거대한 구조물이 되는 이미지를 통해, 현대엔지니어링이 탄탄한 설계 역량을 바탕으로 한 토털 솔루션 기업임을 화면으로 증명했다.



[1]



[2]



[3]

WATCH VIDEO →

1. 현대엔지니어링의 이니셜 'HE'를 공장, 에너지 시설, 도로 등 실제 사업 구조물로 구성해 타이포그래피로 표현했다. 회사가 어떤 곳에서 무엇을 짓는지를 로고 하나로 직관적으로 전달했다.
2. 'HE'를 단순한 이니셜이 아닌 하나의 인격체로 의인화해, "He is the Professional", "He is the Humanist" 등의 카피로 현대엔지니어링의 정체성을 친숙하고 인간적인 언어로 풀어냈다.
3. 각 챕터가 전환될 때마다 목적지를 향해 걸어가는 인물의 모습을 배치했다. 설명 없이도 끊임없이 앞으로 나아가는 기업의 방향성을 자연스럽게 체감하도록 연출했다.

TECH PRODUCT

1Drop 1Pot Duo Launching Film

Stop Waiting at the Hospital!



WATCH VIDEO



삼성전자 C-Lab 스피노프 기업 윈드룸이 출시한 1POT Duo는 혈액 분석과 분자 진단을 동시에 수행할 수 있는 손바닥 크기의 현장형 진단 장비다. 국내보다 해외 수요가 먼저 주목받으며 영국과 아일랜드 시장 런칭을 위한 영상을 제작했다. 병원을 갈 시간이 없거나, 무료 의료 시스템 특유의 긴 대기 시간이 문제가 되는 현지 환경에서, 집에서도 언제든지 간편하게 사용할 수 있다는 것이 이 제품의 핵심 가치였다.

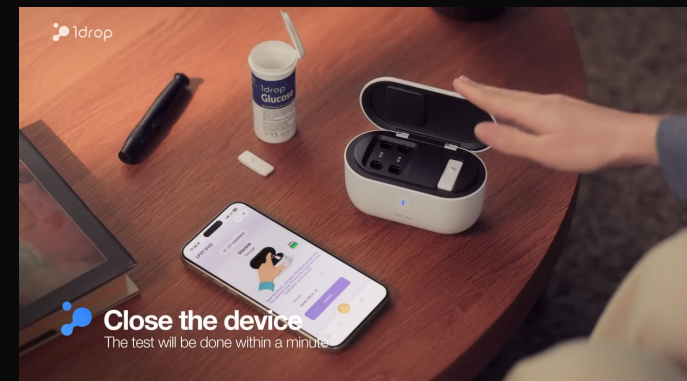
기술적으로 앞선 제품일수록 사용법이 복잡해 보일 수 있다. 영상은 그 선입견을 먼저 해소하는 것에 집중했다. 실제 사용 장면을 중심으로 제품의 작동 과정을 직관적으로 보여주되, 낯선 의료 기기가 아닌 일상적인 헬스케어 도구로 느껴지도록 연출했다.



[1]



[2]

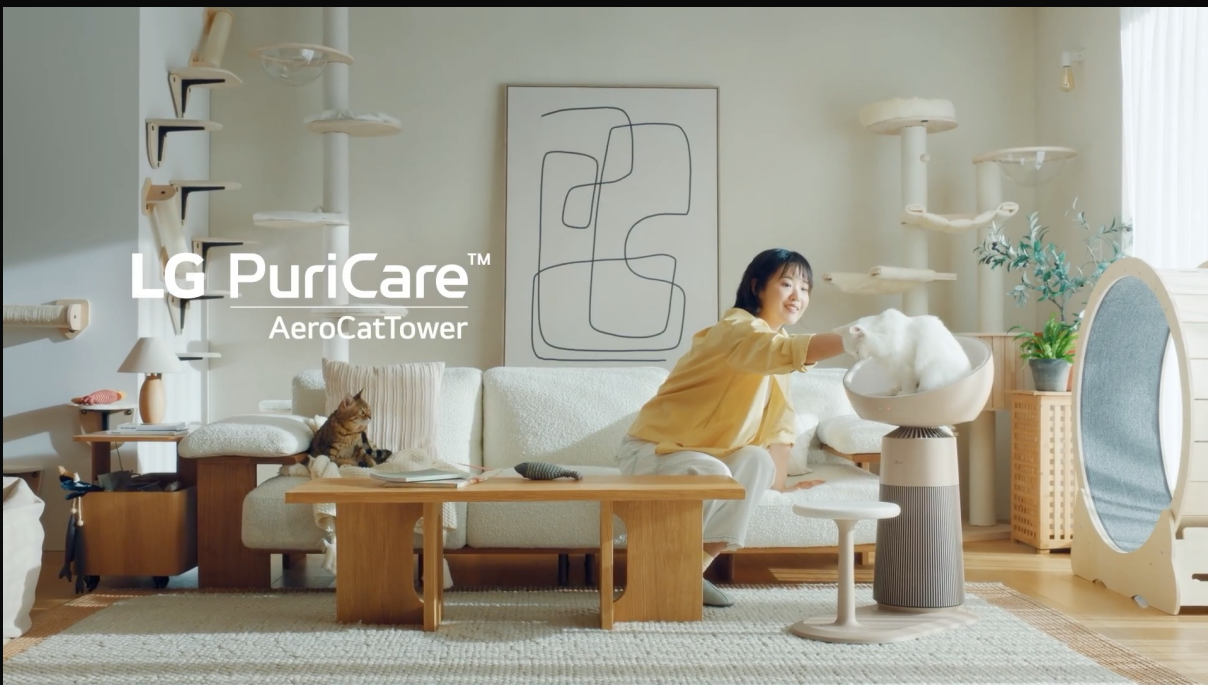


[3]

1. 병원에 갈 시간조차 내기 어려운 바쁜 일상을 한 장면으로 압축했다. 거창한 설명 없이도 타깃이 공감할 수 있는 상황을 먼저 보여주는 것에서 영감을 시작했다.
2. 집 안의 편안한 환경에서 제품을 사용하는 장면으로, 병원이 아닌 일상 공간에서도 검사가 가능하다는 메시지를 자연스럽게 전달했다.
3. 복잡해 보일 수 있는 의료 기기의 사용 절차를 단계별로 간결하게 보여줬다. 누구나 쉽게 따라할 수 있다는 것을 화면이 직접 증명하도록 연출했다.

LG AERO CAT TOWER USP FILM

Purify your air, Pamper your cat



LG PuriCare™
AeroCatTower

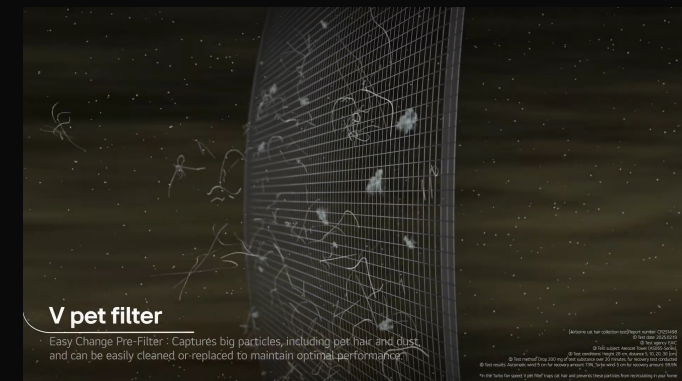
고양이 천국이라 불리는 일본을 비롯한 동아시아 시장을 겨냥해 출시된 LG 퓨리케어 에어로캣타워의 USP 영상을 제작했다. 공기청정기와 캣타워, 체중 측정, 온열 좌석까지 결합한 이 제품은 고양이와 집사의 일상을 함께 케어한다는 것이 핵심 가치였다. 기능 나열보다 그 일상이 얼마나 사랑스럽고 따뜻한지를 먼저 보여주는 것에서 영상을 시작했다.

가볍고 귀여운 톤앤무드를 일관되게 유지하면서, 고양이가 제품을 직접 사용하는 장면과 집사와의 교감을 자연스럽게 담았다. 기능 설명이 필요한 순간에도 딱딱한 제품 영상이 아닌 일상의 한 장면처럼 느껴지도록 연출했다.

WATCH VIDEO



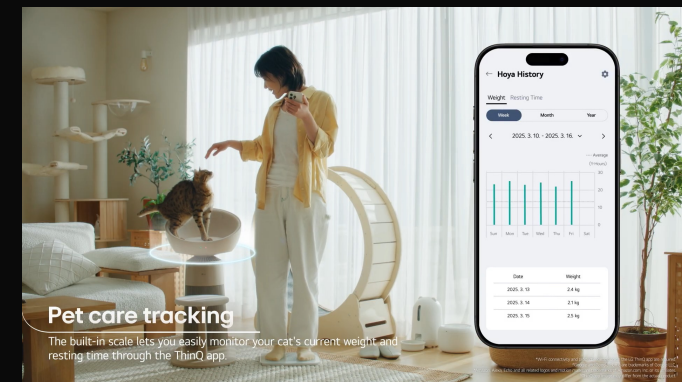
[1]



V pet filter

Easy Change Pre-Filter: Captures big particles, including pet hair and dust, and can be easily cleaned or replaced to maintain optimal performance.

[2]



Pet care tracking

The built-in scale lets you easily monitor your cat's current weight and resting time through the ThinQ app.

[3]

1. 기존 공기청정기를 고양이가 올라타거나 방해하는 익숙한 장면에서 시작해, 집사라면 누구나 공감할 불편함을 먼저 보여줬다. 제품의 필요성을 설명 대신 상황으로 전달했다.
2. 제품의 핵심인 공기청정 기능을 3D 그래픽으로 시각화해, 눈에 보이지 않는 필터링 성능을 직관적으로 전달했다.
3. 체중 측정, 앱 연동 등 스마트 기능을 집사와 고양이가 함께하는 일상 장면 속에 자연스럽게 녹여냈다. 기능 소개가 아닌 교감의 순간으로 연출했다.

LG BOTTOM FREEZER AI USP FILM

Max Freshness with Balanced & Precise Cooling

LG Refrigerator AI
with Fit & Max



LG 바텀 프리저 냉장고(Fit & Max)의 글로벌 USP 영상 4편을 제작했다. 유럽 시장을 주요 타겟으로, 각 편마다 제품의 핵심 기능을 명확하게 전달하는 것이 목표였다. ① 냉장고 내부가 넓어진 Max Space — 카메라가 내부를 원테이크로 유영하듯 훑어가는 연출로 공간감 자체를 체감하게 했다. ② 21일간의 사용 패턴을 학습해 냉각과 에너지를 최적화하는 AI Optimized 기능, ③ 벽에 바짝 붙여도 문이 110도까지 완전히 열리는 Zero Clearance 힌지 설계, ④ 다양한 주방 환경에 자연스럽게 녹아드는 Seamless Fit 디자인까지.

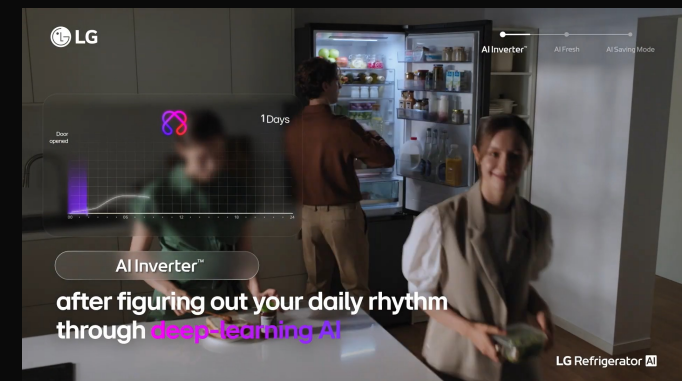
냉장고 내부가 넓어졌다는 것을 단순히 말하는 대신, 카메라가 냉장고 안을 원테이크로 유영하듯 훑어가는 연출로 공간감 자체를 체감하게 했다. 스펙 수치가 아닌 화면이 넓이를 직접 증명하는 방식으로, 글로벌 시청자가 별도의 설명 없이도 제품의 강점을 직관적으로 느낄 수 있도록 연출했다.



[1]



[2]



[3]

WATCH VIDEO 1 →
WATCH VIDEO 3 →

WATCH VIDEO 2 →
WATCH VIDEO 4 →

1. 냉장고 내부가 넓어졌다는 것을 말 대신 카메라 워크로 증명했다. 내부를 유영하듯 넓게 훑어가는 카메라 움직임 자체가 공간감의 증거가 되도록 연출했다.
2. 원테이크처럼 이어지는 카메라 이동 속에서 내용물과 기능이 자연스럽게 전환되며, 다양한 식재료를 각각 최적의 환경에서 보관할 수 있다는 것을 설명 없이 보여줬다.
3. 시가 사용자의 생활 패턴을 학습한다는 추상적인 기능을 타임랩스 등 다양한 시각적 기법으로 풀어냈다. 첨단 기술이 일상 속에서 자연스럽게 작동하는 장면으로 만들었다.

SAMSUNG A56 UNBOXING FILM

Awesome Intelligence

Awesome colors to choose from



WATCH VIDEO

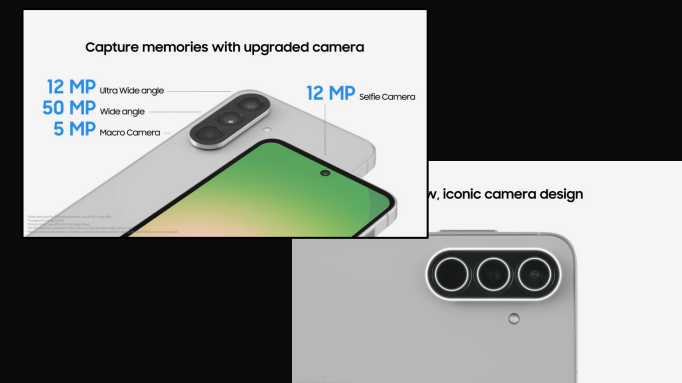


갤럭시 A 시리즈 최초로 Awesome AI가 탑재되고, 7.4mm의 얇은 두께와 메탈 프레임, 5,000만 화소 트리플 카메라를 갖춘 삼성 갤럭시 A56 5G의 언박싱 영상을 제작했다. 보급형 스마트폰이지만 플래그십 못지않은 스펙과 디자인을 갖춘 제품인 만큼, 언박싱의 첫 순간부터 제품이 가진 프리미엄한 인상을 전달하는 것이 핵심이었다.

광고주의 요청에 따라 MCC 장비를 활용한 정밀한 카메라 워크를 적극 활용했다. 제품의 디자인, 카메라, AI 기능 등 다양한 특징들이 끊임 없이 자연스럽게 이어지도록 연출하여, 하나의 유려한 흐름 안에서 각 강점이 임팩트 있게 각인되도록 구성했다.



[1]



[2]



[3]

1. 전자보다 얇아진 제품의 특징을 설명 대신 박스로 먼저 보여줬다. 얇아진 패키지와 박스를 열었을 때 보일락 말락 하는 제품의 실루엣으로, 슬림해진 디자인을 첫 장면에서 직관적으로 각인시켰다.
2. MCC 장비를 활용해 카메라 스펙 정보와 제품 외관이 하나의 흐름으로 자연스럽게 이어지도록 연출했다. 스펙 나열이 아닌 유려한 카메라 워크 안에서 기능이 소개되도록 구성했다.
3. 넓어진 디스플레이의 몰입감을 3D 그래픽 대신 MCC 촬영으로 표현했다. 실제 제품을 역동적인 앵글로 담아내 화면의 크기와 질감이 직접 체감되도록 연출했다.

SAMSUNG GALAXY BOOK 4 EDGE UNBOXING FILM

Galaxy AI is here



갤럭시 최초의 AI 노트북, 갤럭시 북 4 엣지의 언박싱 영상을 제작했다. AI 기능을 탑재한 첫 갤럭시북이라는 상징성과 함께, 제품의 가장 강력한 첫인상인 얇고 가벼운 디자인을 화면으로 먼저 체감시키는 것이 핵심이었다.

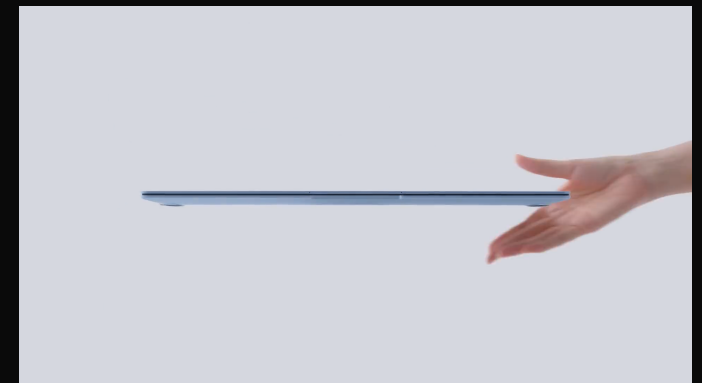
손끝으로 제품을 집어 드는 순간, 노트북이 공중에서 가볍게 날아오르듯 떠오르는 연출로 얇고 가벼운 제품의 물성을 시각적으로 표현했다. 제품의 다양한 스펙과 특징은 군더더기 없이 깔끔하게 화면에 담아, 보는 사람이 자연스럽게 제품의 가치를 흡수할 수 있도록 구성했다.



[1]



[2]



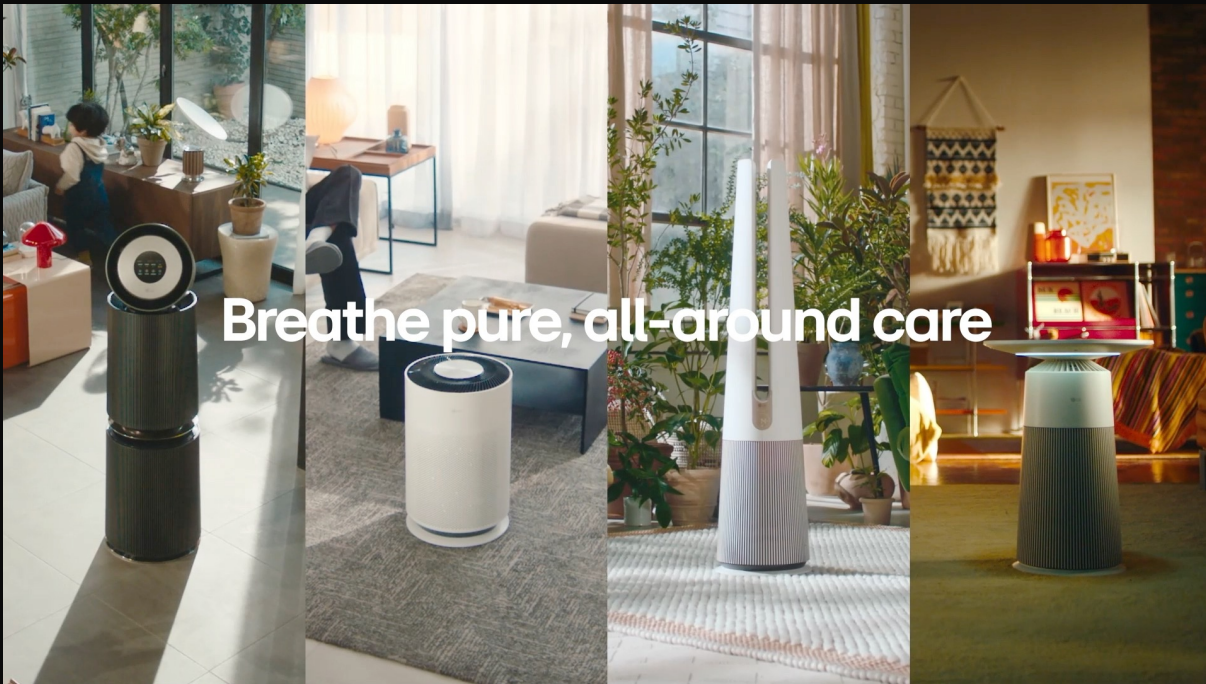
[3]

WATCH VIDEO →

1. 얇고 가볍다는 것을 증명하기 위해 박스에서 손가락 끝만으로 제품을 꺼내는 장면으로 시작했다. 별도의 설명 없이 손의 움직임 하나로 제품의 물성이 전달되도록 연출했다.
2. 배터리 지속 시간을 CG 없이 빛을 직접 움직여 표현했다. 제품 고유의 컬러와 질감을 살리면서도 기술적 강점이 사실적으로 느껴지도록 연출했다.
3. 제품이 공중에 가볍게 떠다니는 장면을 연출한 뒤 손으로 가볍게 들어올림으로써, 무게감 없는 제품의 가벼움을 시각적으로 완성했다.

LG PURICARE FULL LINE UP USP

Breathe pure, all-around care

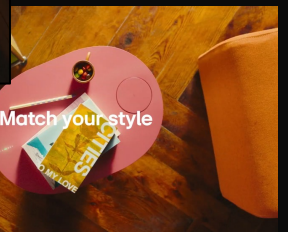


LG 퓨리케어 공기청정 라인업 4종의 제품 영상을 제작했다.

에어로타워, 에어로퍼니처, 에어로켓타워, 360° 공기청정기까지 — 각 제품이 타겟으로 하는 라이프스타일과 공간이 모두 다른 만큼, 하나의 영상 안에서 제품별 페르소나와 일상을 각각 다른 톤으로 연출하는 것이 핵심이었다.

제품마다 어울리는 공간, 상황, 인물을 설정하고 그 안에서 기능 설명이 자연스럽게 녹아들도록 구성했다. 스펙을 나열하는 대신 각 제품이 실제로 필요한 순간에 등장하도록 연출하여, 시청자가 자신의 라이프스타일에 맞는 제품을 직관적으로 찾을 수 있도록 했다.

WATCH VIDEO



1. 360도 전방향 케어라는 기능을 설명 대신 카메라 워크로 표현했다. 제품을 중심으로 카메라가 회전하면서 다양한 라이프스타일과 제품 라인업이 자연스럽게 펼쳐지도록 연출했다.
2. 에어로타워의 자연스러운 바람 기능을 보여주기 위해 꽃잎이 제품 사이를 가볍게 날아가는 장면을 연출했다. 기능 설명이 아닌 감각적인 이미지로 청정한 공기의 질감을 전달했다.
3. 에어로퍼니처의 상판 교체 기능을 'Match Your Style' 카페에 맞춰 매치컷으로 구성했다. 상판이 바뀌는 순간마다 공간의 분위기가 달라지는 것을 리드미컬하게 보여줬다.

LG WEB OS NEW VER. FEATURE FILM

An All-in-One Hub for All Your Needs



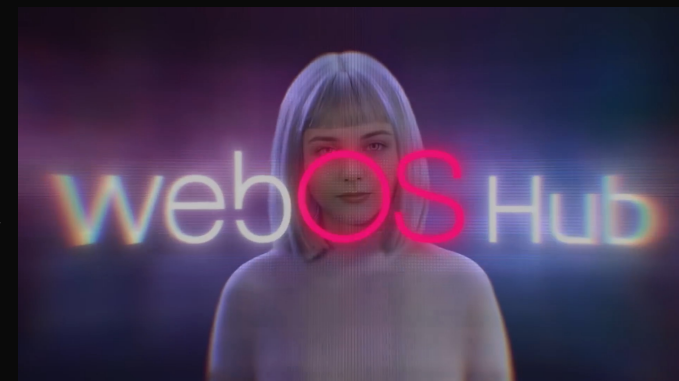
LG webOS의 새로운 업데이트 기능을 소개하는 영상을 제작했다. 스마트 TV 플랫폼의 기능 설명이라는 다소 건조할 수 있는 소재를, 기술적으로 차별화된 방식으로 풀어내는 것이 이 영상의 출발점이었다.

webOS 세계 속 버추얼 캐릭터를 딥페이크 기술로 구현해, 실제 인물과 디지털 세계의 경계를 허무는 연출을 시도했다. 버추얼 캐릭터가 사용자에게 직접 기능을 실현해주고, 사용자가 자연스럽게 편하게 플랫폼을 사용하는 모습을 함께 담아 업데이트로 더 스마트해진 webOS의 가치를 생동감 있게 전달했다.

WATCH VIDEO



[1]



[2]



[3]

1. 손끝 하나로 모든 것이 시작된다는 메시지를 리모컨 클로즈업으로 열었다. webOS의 직관적인 사용 경험이 첫 장면에서 바로 체감되도록 연출했다.
2. 딥페이크 기술로 구현한 버추얼 캐릭터가 webOS Hub 로고와 함께 등장하며 플랫폼의 세계관을 시각적으로 구체화했다. 기술과 인물이 자연스럽게 하나의 장면으로 융합되도록 연출했다.
3. 광활하게 펼쳐진 콘텐츠 공간 속에서 버추얼 캐릭터가 직접 콘텐츠를 골라 사용자에게 추천하는 장면으로, webOS가 단순한 플랫폼이 아닌 나만의 콘텐츠 큐레이터임을 직관적으로 전달했다.

LG BUILT-IN COOKING SUITE USP FILM

The Kitchen you deserve



LG 빌트인 키친 패키지의 미국 시장용 영상을 풀 3D로 제작했다. 냉장고, 오븐, 식기세척기 등 주방 가전 전체를 하나의 통합된 공간으로 구현하고, 각 제품이 어우러진 프리미엄 키친의 완성도를 시각적으로 전달하는 것이 목표였다.

비트감 있는 배경음악에 맞춰 카메라가 빠르고 역동적으로 공간을 누비도록 연출했다. 실제 촬영으로는 구현하기 어려운 앵글과 움직임을 풀 3D로 자유롭게 구성해, 제품의 디자인과 소재감, 공간의 스케일이 에너지감 있게 전달되도록 완성했다.

WATCH VIDEO



[1]



[2]



[3]

1. 비트에 맞춰 빠르게 움직이는 카메라 워크로 제품의 디테일과 기능을 역동적으로 뽐냈다. 3D임에도 실제 촬영처럼 느껴지는 카메라 움직임으로 제품의 존재감을 극대화했다.
2. 풀 3D로 제작하면서도 제품 표면의 질감과 광택을 사실적으로 구현했다. 소재의 디테일이 살아있어야 프리미엄 제품으로서의 신뢰감이 전달된다는 판단에서 텍스처 표현에 집중했다.
3. 같은 제품 라인업이 화이트, 그린 등 서로 다른 인테리어 공간에 자연스럽게 녹아드는 장면을 연출했다. 어떤 주방 스타일에도 어울린다는 것을 직접 보여주는 방식으로 구성했다.

총괄 프로듀서 / 감독

김인태

前 벨벳로프필름
前 존앤룩필름
前 칼리만자로 PD

現 판타스틱모히토 대표/감독

주요 작품

2019 삼성 무풍에어컨
자랑스런 삼성인 영상
삼성전자 하우젠 에어컨
비비고 칼국수 Viral

LG 백색가전 해외용 홍보영상
LG MusicFlow Bluetooth Speaker
LG X Series
LG Puri care 공기청정기 Viral & Global TVC
LG Ai Product movie

동아제약- 터비뉴겔
CJ 제일제당 _ 고메돈카츠 ,백설컵전
LG Puricare 공기청정기 test film
Samsung galaxy z fold2 : Official Unboxing
Samsung galaxy Tab Active3 : Official Unboxing
LG Puricare 정수기 Global product film
공동투자형 기술개발 홍보영상

Samsung galaxy S21 basic/plus/ultra : Official Unboxing
투원게임즈 그랜드 오픈 Viral
유라이크 사파이어 쿨링 제모의료기기 TVC

그 외 다수

감독

폴 길

現 판타스틱모히토 감독

주요 작품

Samsung Galaxy A56 5G Unboxing 영상
LG HVAC AirSolution B2B 기업홍보영상
Samsung galaxy Book4 Edge Unboxing
GSK Singrix Symposium 영상
GSK Boostrix Symposium 영상
LG Puricare 공기청정기 Viral & Global TVC
LG Build in Package Brand film
한국교직원공제회 기획영상 원하는 것을 원하는 대로
한국교직원공제회 브랜드캠페인 오()완 챌린지
GH 경기도주택도시공사 홍보영상
식약의약품안전처
한국교직원공제회 상반기 기획영상 신입러 인터뷰
LG WebOS
한국교직원공제회 브랜드캠페인 메이크오버
LX세미콘 브랜드 홍보 영상
국립의과학센터
한국교직원공제회 배리어프리 캠페인 보이스케치
한국장학재단 홍보영상
LG PuriCare 공기청정기편&제습기편
Samsung Galaxy A56 5G Unboxing 영상
LG AeroCatTower USP Film 영상
LG Build in Kitchen Packages Promotion Film (AI)
LG Bottom Freezer AI USP 영상
1Drop 1Pot Duo Launch Film

실장/미디어편집

황진성

前 The Post Pandora
前 정다방
前 모그 커뮤니케이션즈

現 판타스틱모히토 실장

주요 작품

닌텐도 cm
LG Mobile Product film 2014
유니클로

2015 현대로템 기업홍보 영상
LG Hausys 기업 홍보 영상
LG OLED TV 인터뷰 영상
LG Music Flow P5
현대 엔지니어링 PR Film
리니지M 스페셜무비III편

CJ 제일제당 _ 고메돈카츠 ,백설컵전
LG Puricare 공기청정기 test film
공동투자형 기술개발 홍보영상

투원게임즈 그랜드 오픈 Viral
유라이크 사파이어 쿨링 제모의료기기 TVC
Samsung Galaxy A56 5G Unboxing 영상
LG AeroCatTower USP Film 영상
LG Build in Kitchen Packages Promotion Film (AI)
LG F-UB 냉장고 USP 영상

LG USP & Product film / Samsung unboxing
외 다수

조감독

허운서

現 판타스틱모히토 조감독

주요 작품

Samsung Galaxy A56 5G Unboxing 영상
LG AeroCatTower USP Film 영상
LG Build in Kitchen Packages Promotion Film (AI)
LG Bottom Freezer AI USP 영상
1Drop 1Pot Duo Launch Film

THANK YOU